



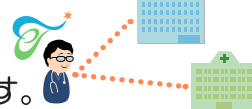
## 訪問診療って？

医師が、患者さんのご自宅を訪問し診療します。  
(定期的に月2回程。状態に応じ回数を増やすこともあります)



**24h** 訪問診療をご契約した方には、夜間や休日も  
必ず電話対応し、必要に応じて往診します。

総合病院や専門医を受診されている場合も  
医療機関の医師と連携して訪問診療を行います。



通常の通院と同じく  
**健康保険の対象です**  
生活保護の方も対応可

些細な質問もお受けします  
**相談は無料です**  
まずはご相談ください

## 訪問診療への流れ

### ①お問い合わせ

まずはお電話ください  
お名前、ご住所、電話番号、これまでの病状や治療経過を  
簡単にお伺いします

☎ 045-848-2700

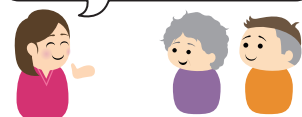
お気軽に  
お電話ください♪



### ②内容のご説明とご契約

相談員が事前に訪問します  
訪問診療の内容についてご相談させていただき  
ご同意いただいた上で正式にお申し込みください

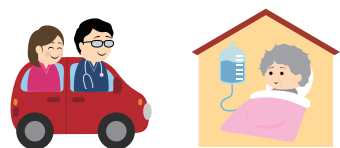
およその費用もご説明します



ここまでの費用は無料です♪

### ③訪問診療の開始

基本的に月2回の訪問診療を行います  
事前に計画を立て、訪問日をお知らせします



次号「つながるクリニック通信 vol.4」は“クリニックの一日の流れ”です

訪問診療(緩和ケア・病気や障がいなどで通院が困難な方)  
外来(内科・外科・もの忘れ外来 など)

診療時間	月	火	水	木	金	土	HP
9:00~12:00	○	○	○	○	○	●	
15:00~17:00	●	●	●	●	●	×	

当クリニックは完全予約制となっております

○…外来 / ●…訪問診療 / ×…休診(土曜午後、日曜、祝日)



在宅緩和ケア充実診療所  
機能強化型在宅療養支援診療所

つながるクリニック



045-848-2700

FAX:045-848-2701

〒234-0056 横浜市港南区野庭町665 サブセンター1F